



おーたかま

## 酢菜物

鰯の南蛮漬け	600円
黒もずく	650円
季節のやさいサラダ	750円

## 焼物

鰯の塩焼	800円
鰯の明太焼	1,600円
こんかいわし(珍味)	400円

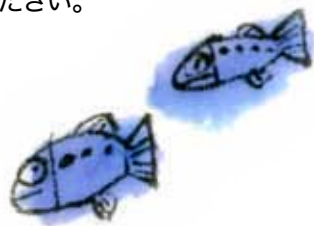
## ごはんもの

いわしの押鰯バッテラ	600円
いわしのにぎり寿し	700円
鰯いしるらーめん	700円

## その他

旬のお料理もご用意しています。  
店内の黒板メニューをご覧ください。

※表示料金は税別価格です。



## コース

遊びコース 六品 3,000円  
付出・刺盛・酢もの・煮もの・焼きもの・飯もの

楽しコース 九品 4,000円  
付出・刺盛・酢もの・煮もの・菜もの・焼きもの  
・飯もの・デザート

極みコース 十品 5,000円  
付出・刺盛・酢もの・煮もの・蒸しもの・菜もの  
・焼きもの・飯もの・デザート

※ご要望に応じてコースをご用意いたします。

## 生もの

お造り盛合せ	
一人盛	1,500円
二人盛	2,800円
二、三人盛	3,350円
三人盛	3,900円

いわし刺身	800円
いわしたたき	800円
いわし梅たたき	800円
鰯のサラダユッケ	800円

## 煮物

鰯ハンバーグ	800円
つみれ団子のおみそ汁	500円
鰯のつみれ煮	700円

## 揚げ物

いわしの骨せんべい	400円
いわしの梅しそ春巻	700円
いわしのフライ	800円

電話番号：076-224-1493  
イワシグミ

住所：〒920-0981 金沢市片町 1-7-13

営業時間／午後5時～10時30分  
(ラストオーダー10時)

定休日／日曜日  
(ただし連休の場合は最終の休日)

メニュー内容／2016年8月1日現在

※季節や仕入れによりお料理の内容が  
変わることもございます。